



Bevölkerungsbewegung in der Stadt Papenburg

(Quelle: Landesbetrieb für Statistik und Kommunikationstechnologie Niedersachsen, LSN-Online:

Tabelle Z100003G, Z100010G, A1000010G

Auskunft erteilt:

Stadt Papenburg
 Fachdienst Bürgerbüro
 Tel. 04961 82202
 Friederiksenstr. 11
 26871 Papenburg

454041 Stadt Papenburg	Fläche in km ²	Bevöl- kerung am 31.12.	Ein- wohner / km ²	Bevölkerungsbewegung im Jahr						
				Gebo- rene	Gestor- bene	Saldo 1 (Geburten- überschuss / -defizit)	Zuzug über Gemeinde- grenze	Wegzug über Gemeindeg- renze	Saldo 2 (Wande- rung)	Saldo ges. (Bevölke- rungszu- / -abnahme)
2000	118,4	34.096	288,0	369	275	94	1.783	1.512	271	365
2001	118,4	34.266	289,4	377	316	61	2.087	1.978	109	170
2002	118,4	34.403	290,6	343	263	80	2.233	2.176	57	137
2003	118,4	34.245	289,2	295	326	-31	1.826	1.953	-127	-158
2004	118,4	34.440	290,9	363	296	67	1.927	1.800	127	194
2005	118,4	34.684	292,9	360	325	35	2.061	1.851	210	245
2006	118,4	34.890	294,7	305	310	-5	2.022	1.812	210	205
2007	118,4	35.226	297,5	312	316	-4	2.402	2.063	339	335
2008	118,4	35.268	297,9	345	304	41	2.256	2.260	-4	37
2009	118,4	35.073	296,2	310	320	-10	2.302	2.487	-185	-195
2010	118,4	34.032	287,4	271	316	-45	2.098	2.094	4	-41
2011	118,4	35.194	297,2	287	337	-50	2.971	2.719	252	202
2012	118,4	35.719	301,7	306	319	-13	3.258	2.736	522	509
2013	118,4	35.614	300,8	316	324	-8	2.965	3.068	-103	-111
2014	118,4	35.981	303,9	323	344	-21	3.335	2.958	377	356
2015	118,4	36.690	309,9	343	369	-26	3.631	2.909	722	696
2016	118,4	36.698	309,9	401	355	46	3.772	3.791	-19	27
2017	118,4	37.030	312,8	386	350	36	3.435	3.141	294	330
2018	118,4	37.365	315,6	174	204	-30	2.023	1.628	395	365
2019	118,4	37.766	318,8	382	390	-8	4.111	3.837	274	266
2020	118,4									

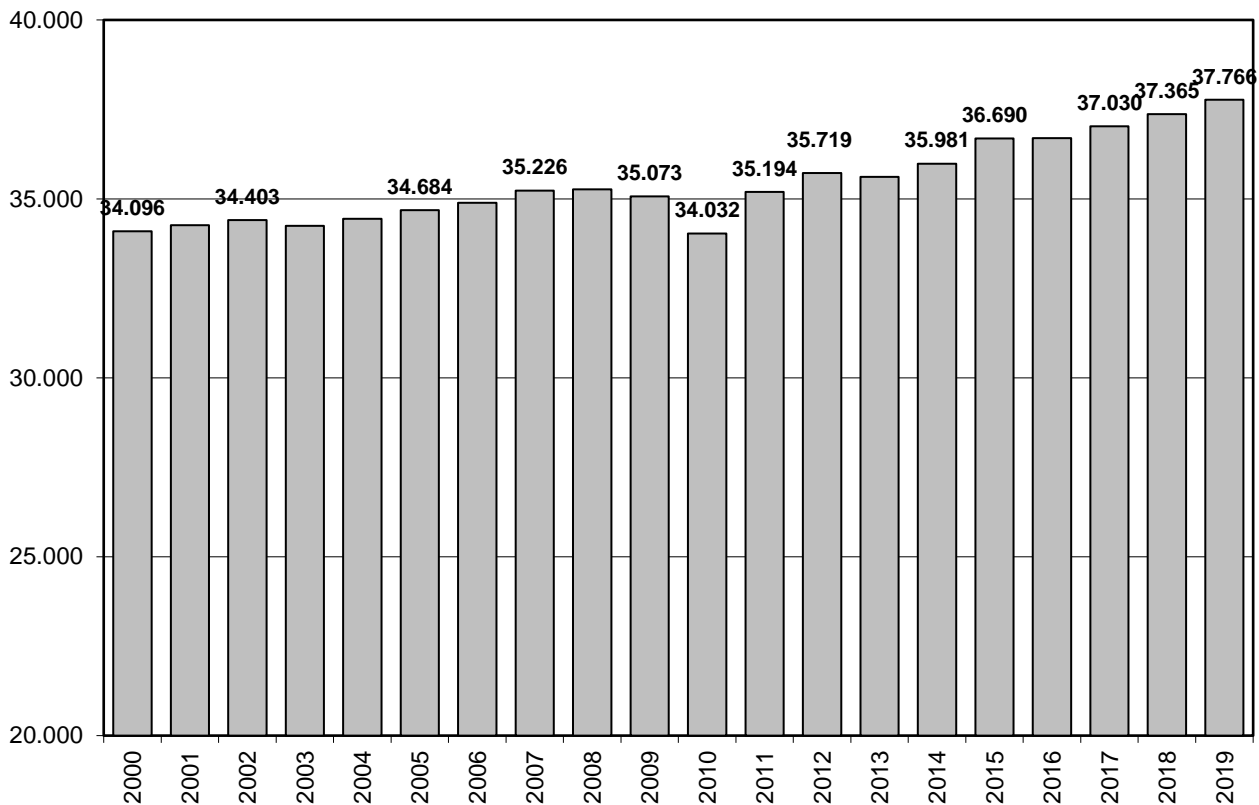
*Datenstand derzeit nur bis 31.12.2019 bei LSN

Hinweis:

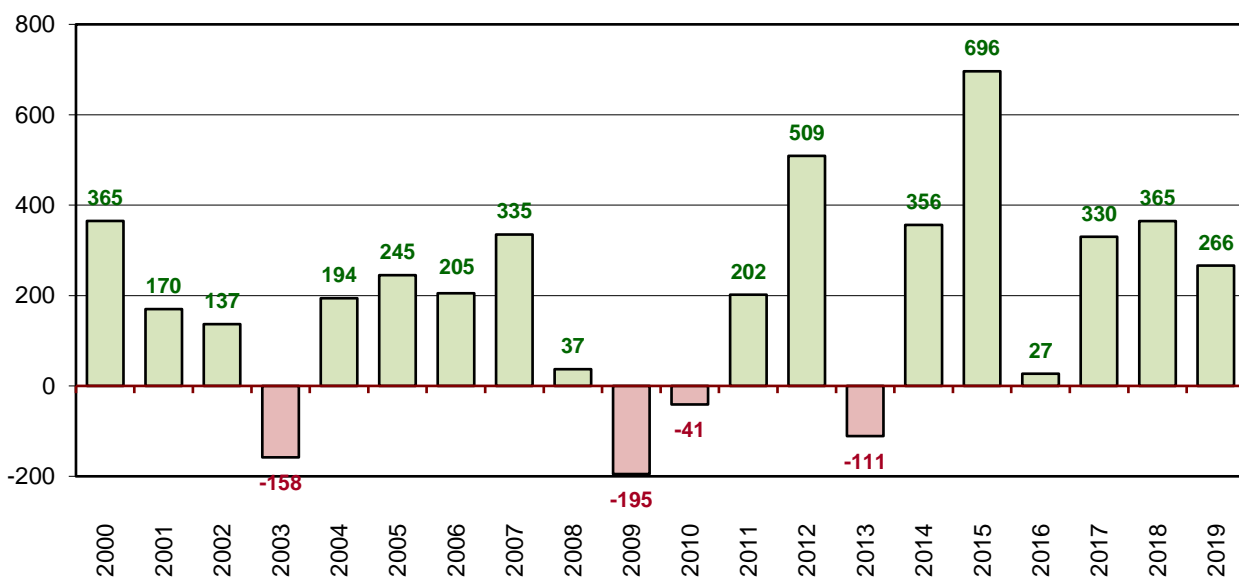
Die Ergebnisse der Wanderungsstatistik und als Folge die Entwicklung des Bevölkerungsstandes ab Berichtsjahr 2016 sind aufgrund methodischer Änderungen, technischer Weiterentwicklungen der Datenlieferungen aus dem Meldewesen an die Statistik sowie der Umstellung auf ein neues statistisches Aufbereitungsverfahren nur bedingt mit den Vorjahreswerten vergleichbar.



Gesamtzahl Bevölkerung 2000-2019
zum 31.12. des jeweiligen Jahres

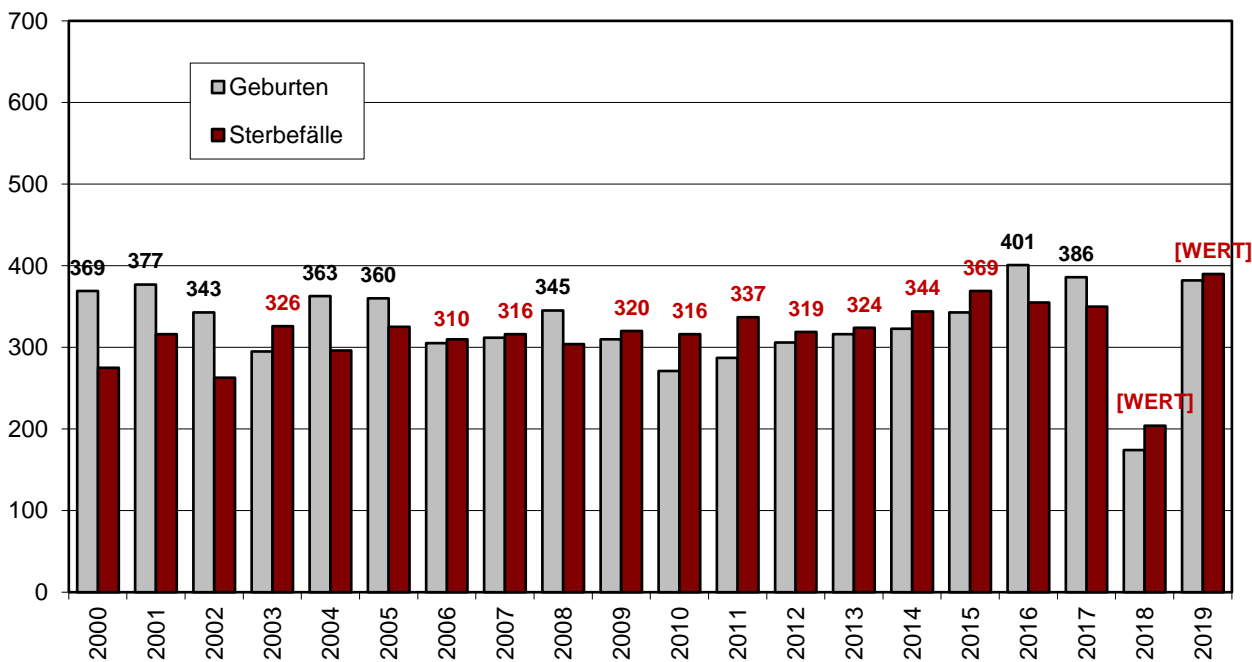


Gesamt Saldo: Bevölkerungszu- / abnahme 2000 - 2019
zum 31.12. des jeweiligen Jahres

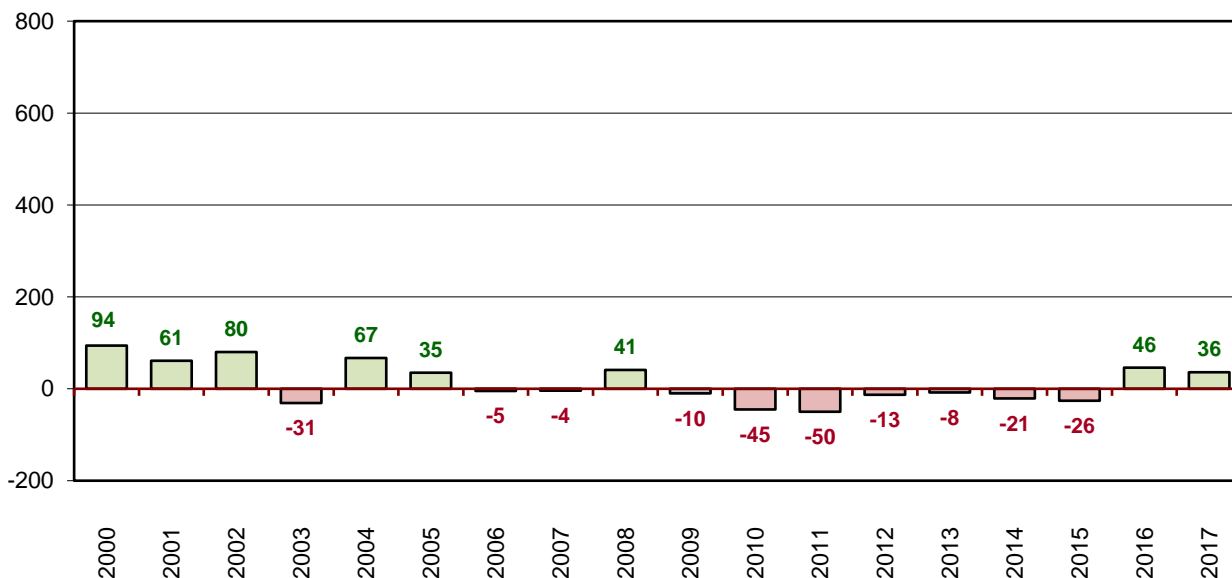




**Anzahl Geburten und Sterbefälle 2000 - 2019
zum 31.12. des jeweiligen Jahres**

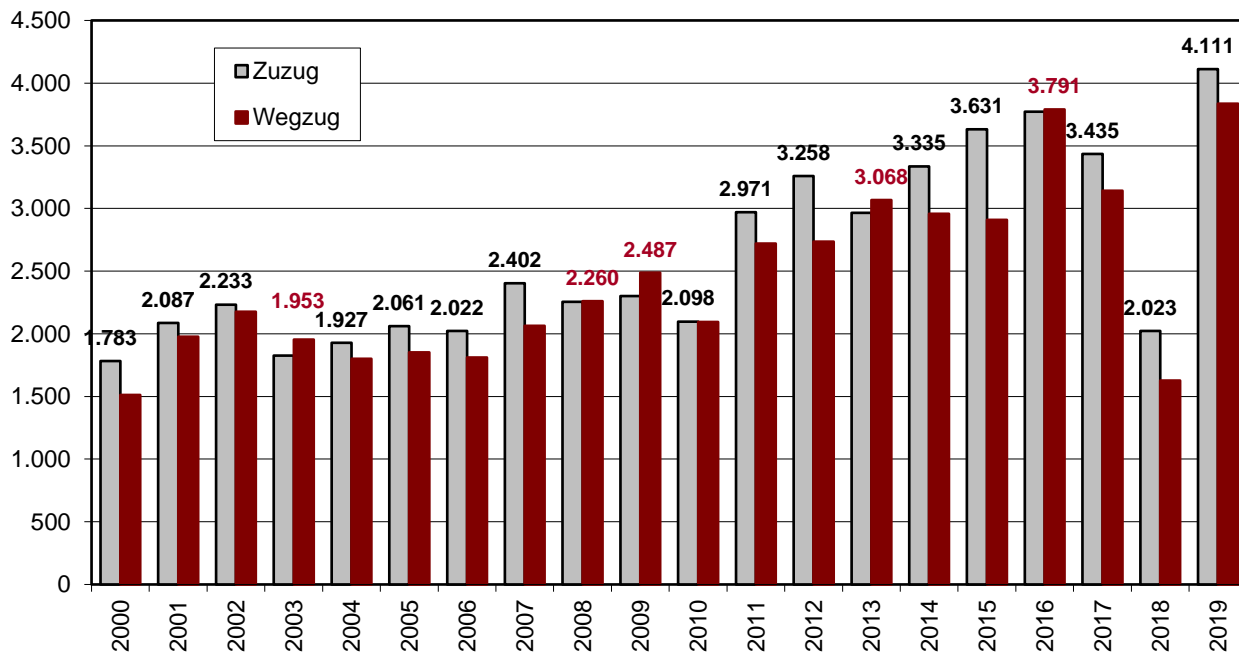


**Saldo 1: Geburtenüberschuss / -defizit (Geburten ./. Verstorbene)
2000 - 2019 zum 31.12. des jeweiligen Jahres**





**Anzahl Zuzug und Wegzug 2000 - 2019
zum 31.12. des jeweiligen Jahres**



**Saldo 2: Wanderung (Zuzug./ Wegzug)
2000 - 2019 zum 31.12. des jeweiligen Jahres**

