



## Bevölkerungsbewegung in der Stadt Papenburg

(Quelle: Landesbetrieb für Statistik und Kommunikationstechnologie Niedersachsen, LSKN-Online:)

Tabelle Z1001696)

Auskunft erteilt:

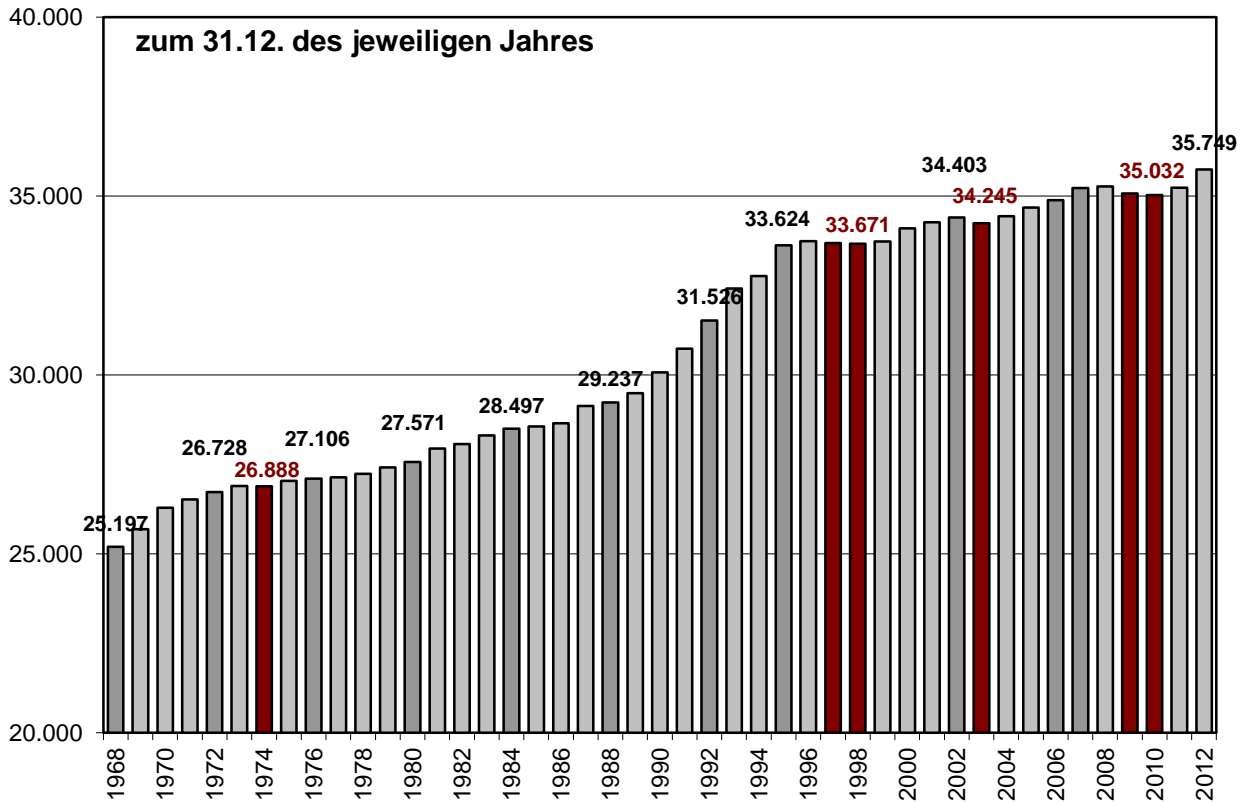
Stadt Papenburg  
 Fachdienst Bürgerbüro  
 Tel. 04961 82202  
 Hauptkanal rechts 68/69  
 26871 Papenburg

454041 Stadt Papenburg	Fläche in km <sup>2</sup>	Bevöl- kerung am 31.12.	Ein- wohner / km <sup>2</sup>	Bevölkerungsbewegung im Jahr						
				Gebo- rene	Gestor- bene	Saldo 1 (Geburten- überschuss / -defizit)	Zuzug <sup>1)</sup>	Wegzug <sup>1)</sup>	Saldo 2 (Wande- rung)	Saldo ges. (Bevölke- rungszu-/ -abnahme)
1968	118,4	25.197	212,8	630	258	372	1.506	1.330	176	548
1969	118,4	25.690	217,0	648	266	382	1.598	1.488	110	492
1970	118,4	26.290	222,0	564	262	302	1.360	1.475	-115	187
1971	118,4	26.524	224,0	523	255	268	1.329	1.364	-35	233
1972	118,4	26.728	225,7	445	256	189	1.263	1.248	15	204
1973	118,4	26.898	227,2	418	259	159	964	953	11	170
1974	118,4	26.888	227,1	423	281	142	980	1.133	-153	-11
1975	118,4	27.039	228,4	381	277	104	1.013	966	47	151
1976	118,4	27.106	229,0	438	261	177	890	1.000	-110	67
1977	118,4	27.144	229,3	382	273	109	951	1.022	-71	38
1978	118,4	27.236	230,1	403	255	148	1.052	1.108	-56	92
1979	118,4	27.420	231,6	391	253	138	1.050	1.004	46	184
1980	118,4	27.571	232,9	388	246	142	1.121	1.112	9	151
1981	118,4	27.944	236,0	388	243	145	1.243	1.015	228	373
1982	118,4	28.067	237,1	392	290	102	1.141	1.120	21	123
1983	118,4	28.313	239,1	399	261	138	1.182	1.074	108	246
1984	118,4	28.497	240,7	415	264	151	1.003	970	33	184
1985	118,4	28.565	241,2	405	257	148	981	1.061	-80	68
1986	118,4	28.652	242,0	413	287	126	1.086	1.125	-39	87
1987	118,4	29.132	246,0	408	265	143	1.010	1.099	-89	54
1988	118,4	29.237	246,9	412	246	166	1.050	1.111	-61	105
1989	118,4	29.491	249,1	407	230	177	1.164	1.087	77	254
1990	118,4	30.078	254,0	456	241	215	1.505	1.133	372	587
1991	118,4	30.740	259,6	464	288	176	1.639	1.153	486	662
1992	118,4	31.526	266,3	491	265	226	1.827	1.267	560	786
1993	118,4	32.416	273,8	472	256	216	2.040	1.366	674	890
1994	118,4	32.762	276,8	458	245	213	1.895	1.762	133	346
1995	118,4	33.624	284,0	422	280	142	2.224	1.504	720	862
1996	118,4	33.741	285,0	477	275	202	1.605	1.690	-85	117
1997	118,4	33.692	284,6	426	295	131	1.600	1.780	-180	-49
1998	118,4	33.671	284,4	422	279	143	1.744	1.908	-164	-21
1999	118,4	33.731	284,9	405	306	99	1.729	1.768	-39	60
2000	118,4	34.096	288,0	369	275	94	1.783	1.512	271	365
2001	118,4	34.266	289,4	377	316	61	2.087	1.978	109	170
2002	118,4	34.403	290,7	343	263	80	2.233	2.176	57	137
2003	118,4	34.245	289,3	295	326	-31	1.826	1.953	-127	-158
2004	118,4	34.440	291,0	363	296	67	1.927	1.800	127	194
2005	118,4	34.684	293,0	360	325	35	2.061	1.851	210	245
2006	118,4	34.890	294,8	305	310	-5	2.022	1.812	210	205
2007	118,4	35.226	297,6	312	316	-4	2.402	2.063	339	335
2008	118,4	35.268	298,0	345	304	41	2.256	2.260	-4	37
2009	118,4	35.073	296,3	310	320	-10	2.302	2.487	-185	-195
2010	118,4	35.032	295,9	271	316	-45	2.098	2.094	4	-41
2011	118,4	35.237	297,6	287	337	-50	2.971	2.719	252	202
2012	118,4	35.749	301,9	306	319	-13	3.258	2.736	522	509

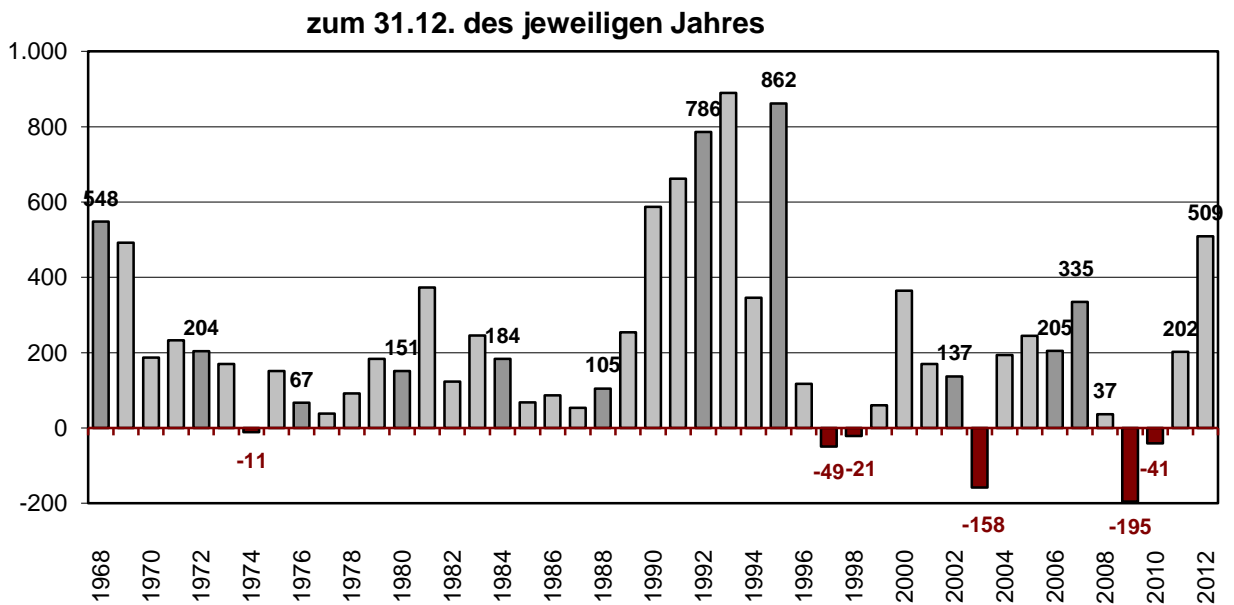
1) über Gemeindegrenze



**Gesamtzahl Bevölkerung 1968-2012**

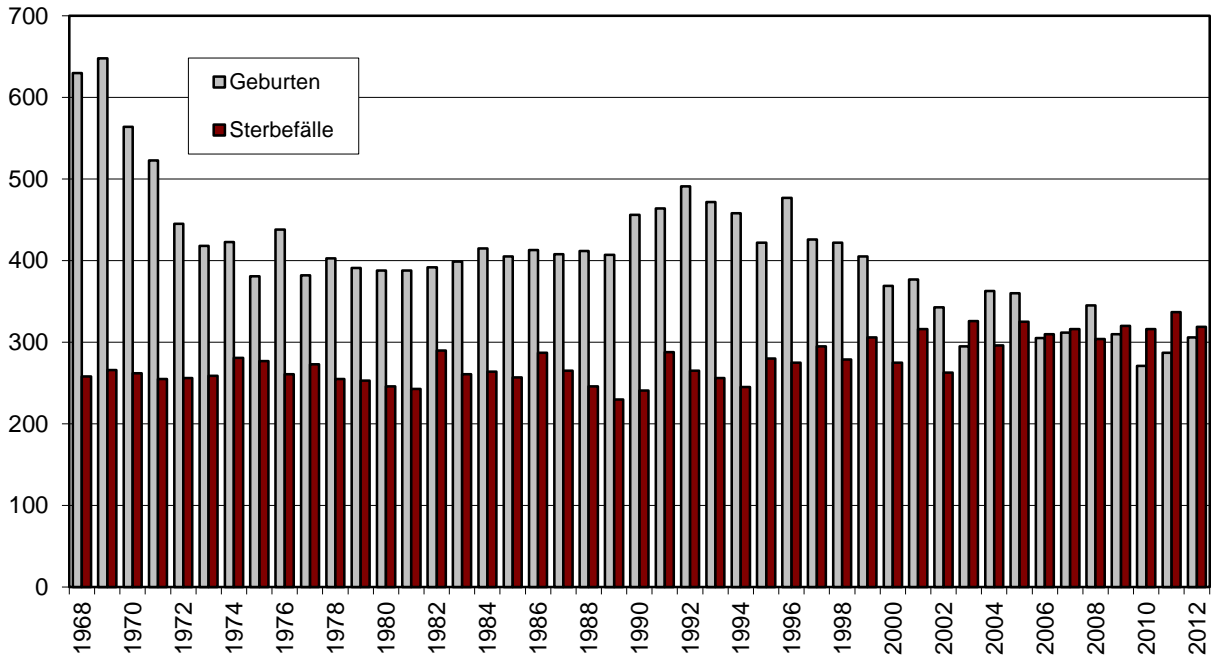


**Gesamt Saldo: Bevölkerungszu- / abnahme**

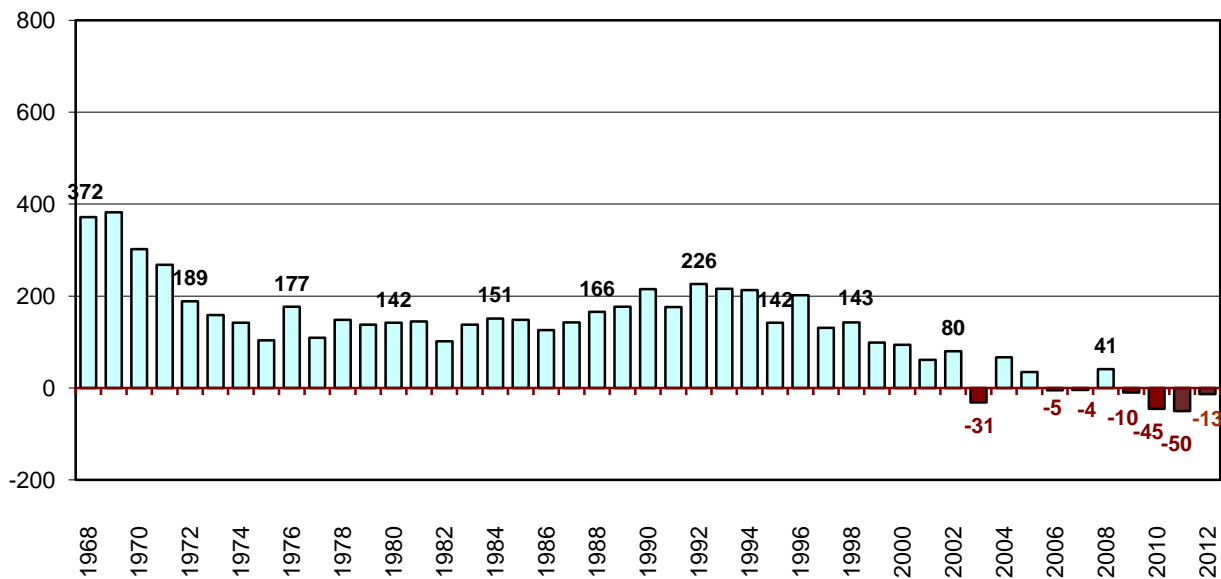




**Anzahl Geburten, Sterbefälle  
zum 31.2. des jeweiligen Jahres**

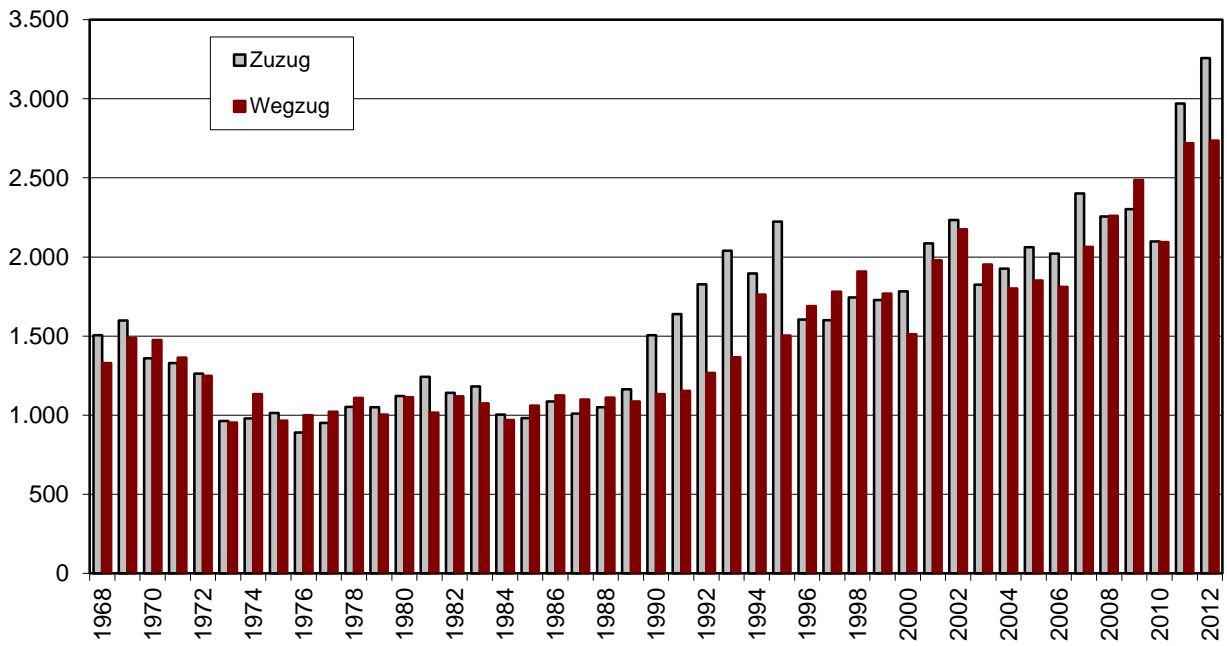


**Saldo 1: Geburtenüberschuss / -defizit  
zum 31.12. des jeweiligen Jahres**





**Anzahl Zuzug, Wegzug  
zum 31.12. des jeweiligen Jahres**



**Saldo 2: Wanderung (Zuzug./ Wegzug)**

**zum 31.12. des jeweiligen Jahres**

